

## Kompakt- und Heberollen



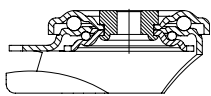
## Inhaltsverzeichnis

		LRA/LKRA LER/LE LPA/LKPA LR/L	LKR/LK	LH/LHD LSD	LD	HRLH/ HRLHD	HRIG	HRP/ HRSP
	<b>POA</b>							
	Serie POA	LRA/LKRA/LPA/LKPA			LD-POA		HRIG-POA	HRP-/HRSP-POA
	Rad-Ø 35 - 150 mm	35 - 50 mm			50 mm		45 - 72 mm	45 - 72 mm
	Tragfähigkeit 75 - 280 kg	75 - 120 kg			250 kg		180 - 750 kg	180 - 1000 kg
	Seite 104	420/421			424		426	427
	<b>POEV</b>							
	Serie POEV			LHD-POEV				
	Rad-Ø 80 - 300 mm			80 mm				
	Tragfähigkeit 140 - 650 kg			280 kg				
	Seite 164			423				
	<b>SE</b>							
	Serie SE			LHD-SE				
	Rad-Ø 80 - 415 mm			80 mm				
	Tragfähigkeit 200 - 1150 kg			400 kg				
	Seite 180			423				
	<b>ALST</b>							
	Serie ALST			LHD-ALST				
	Rad-Ø 80 - 300 mm			80 mm				
	Tragfähigkeit 180 - 1150 kg			360 kg				
	Seite 222			423				
	<b>ALTH/VSTH</b>							
	Serie ALTH/VSTH	LRA/LKRA/LPA/LKPA	LKR-/LK-VSTH	LH-/LHD-VSTH	LHD-VSTH	LD-VSTH		
	Rad-Ø 35 - 250 mm	35 - 50 mm	60 mm	65 mm	60 - 80 mm	50 - 60 mm		
	Tragfähigkeit 100 - 1000 kg	100 - 150 kg	200 kg	250 kg	280 - 560 kg	250 kg		
	Seite 246/258	420/421	420/421	420/421	422/423	424		
	<b>PO</b>							
	Serie PO		LER-/LE-PO		LD-PO			
	Rad-Ø 50 - 300 mm		60 mm		60 mm			
	Tragfähigkeit 75 - 1500 kg		150 kg		250 kg			
	Seite 276/277		420/421		424			
	<b>SPO</b>							
	Serie SPO			LH-/LHD-SPO		HRLH-/HRLHD-SPO		
	Rad-Ø 75 - 250 mm			75 - 80 mm		75 mm		
	Tragfähigkeit 300 - 2000 kg			300 - 650 kg		300 - 600 kg		
	Seite 300/301			422/423		425		
	<b>GSPO</b>							
	Serie GSPO	LRA/LKRA/LPA/LKPA	LKR-/LK-GSPO	LH-/LHD-GSPO	LHD-GSPO	SD-GSPO	HRSP-GSPO	
	Rad-Ø 35 - 1000 mm	35 - 50 mm	60 mm	65 mm	60 - 80 mm	80 mm	90 mm	
	Tragfähigkeit 100 - 50000 kg	100 - 150 kg	200 kg	350 kg	650 - 700 kg	1750 kg	2000 kg	
	Seite 314	420/421	420/421	420/421	422/423	423	427	
	<b>SVS</b>							
	Serie SVS			LH-SVS				
	Rad-Ø 65 - 300 mm			65 - 80 mm				
	Tragfähigkeit 750 - 15000 kg			700 kg				
	Seite 330			422				

## Stahlblech-Kompaktrollen mit Rückenloch

75–350 kg

✓RoHS



### Gehäuse:

Aus Stahlblech gepresst mit zweifach Kugellagerung im Drehkranz mit stabilem Mittelbolzenkugelschutz durch besondere Umgebung der Bodenplatte und Kugelscheibe. Die spezielle dynamische Vernietung des Drehkranzes bewirkt ein minimales Drehkranzspiel bei leichtgängigem Lauf und eine hohe Lebensdauer durch die Kaltverfestigung der Laufbahnen. Radachse verschraubt. Galvanisch verzinkt, bau passiviert, Cr6-frei. Gehäuseübersicht. Serie LRA Seite 62. Serie LKRA Seite 62. Serie LER Seite 65. Serie LR Seite 65. Serie LKR Seite 66.



### Radserie VSTH:

Laufbelag: Aus hochwertigem Polyurethan-Elastomer 92° Shore A, hellbraun, spurlos, kontaktverfärbungsfrei. Radkörper: Aus Stahl gedreht mit zwei eingepressten Kugellagern. Detaillierte Beschreibung Seite 258 und 48.

### Radserie OA:

Aus hochwertigem, bruchfestem Polyamid 670° Shore, Schwarz mit Gleitlager. Detaillierte Beschreibung Seite 104 und 43.

### Radserie PO:

Aus hochwertigem, bruchfestem Polyamid 670° Shore, Natur-weiß mit Gleitlager oder mit zwei eingepressten Kugellagern. Detaillierte Beschreibung Seite 276 und 49.

### Radserie GSPO:

Aus hochwertigem, bruchfestem, zähhartem und hochverdichtetem Gusspolyamid 80° Shore, Natur-beig mit zwei eingepressten Kugellagern. Detaillierte Beschreibung Seite 314 und 50.

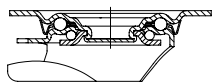
Lenkrollen	Rad-Ø [mm]	Rad-breite [mm]	Tragfähigkeit bei 3 km/h [kg]	Lagerart	Gesamt-höhe [mm]	Platten-Ø [mm]	Rücken-loch-Ø [mm]	Ausladung [mm]
<b>Serie LRA</b>								
LRA-OA 35G	35	25	75	Gleitlager	50	43	11	15
LRA-VSTH 35K	35	27	100	Kugellager	50	43	11	15
LRA-GSPO 35K	35	28	100 *	Kugellager	50	43	11	15
<b>Serie LKRA</b>								
LKRA-OA 52G	50	29	120	Gleitlager	70	57	13	29
LKRA-VSTH 50K	50	33	150	Kugellager	70	57	13	29
LKRA-GSPO 50K	50	32	150 *	Kugellager	70	57	13	29
<b>Serie LER</b>								
LER-PO 60G	60	29	150	Gleitlager	80	70	13	35
LER-PO 60K	60	32	150	Kugellager	80	70	13	35
<b>Serie LR</b>								
LR-VSTH 60K	60	35	200	Kugellager	80	70	13	35
LR-GSPO 60K	60	32	200 *	Kugellager	80	70	13	35
<b>Serie LKR</b>								
LKR-VSTH 65K	65	40	250	Kugellager	88	88	13	40
LKR-GSPO 65K	65	40	350 *	Kugellager	88	88	13	40

\* Prüfung nach DIN 12530 mit verlängerten Prüfzeiten, um thermische Überbeanspruchung zu vermeiden

## Stahlblech-Kompaktrollen mit Anschraubplatte

75 - 350g

✓RoHS



### Gehäuse:

Aus Stahlblech gepresst  
 im Drehkranz mit Drehkranzabdichtung (außer Serie LRA).  
 Die spezielle dynamische Vernietung des Drehkranzes bewirkt ein minimales Drehkranzspiel bei leichtgängigem Lauf und eine hohe Lebensdauer durch die Kaltverfestigung der Laufbahnen.  
 Radachse verschraubt  
 Galvanisch verzinkt  
 passiviert  
 Cr6-frei.  
 Gehäuseübersicht  
 Serie PA Seite 62  
 Serie LRA Seite 62  
 Serie LE/B Seite 64  
 Serie L/B Seite 65  
 Serie LK/BK Seite 66  
 Zeichnungen Anschraubplatten Seite 76 und 77



### Radserie VSTH:

Laufbahn: Aus hochwertigem Polyurethan-Elastomer 92° Shore A, hellbraun, spurlos, kontaktverfärbungsfrei.  
 Radkörper: Aus Stahl gedreht mit zwei eingepressten Kugellagern.  
 Detaillierte Beschreibung Seite 258 und 48

### Radserie PA:

Aus hochwertigem, bruchfestem Polyamid 670° Shore, Schwarz mit Gleitlager.  
 Detaillierte Beschreibung Seite 104 und 43

### Radserie PO:

Aus hochwertigem, bruchfestem Polyamid 670° Shore, Natur-weiß mit Gleitlager oder mit zwei eingepressten Kugellagern.  
 Detaillierte Beschreibung Seite 276 und 49

### Radserie GSPO:

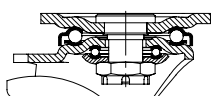
Aus hochwertigem, bruchfestem, zähhartem und hochverdichtetem Gusspolyamid 80° Shore, Natur-beige mit zwei eingepressten Kugellagern.  
 Detaillierte Beschreibung Seite 314 und 50

Lenkrollen	Bockrollen	Rad-Ø [mm]	Rad-breite [mm]	Tragfähigkeit bei 3 km/h [kg]	Lagerart	Gesamt-höhe [mm]	Platten-größe [mm]	Schraubloch-Schraub-entfernung [mm]	loch-Ø [mm]	Ausladung Lenkrolle [mm]
<b>Serie PA</b>										
LPA-PA 35G		35	25	75	Gleitlager	52	60 x 60	38x38/48x48	6,2	15
LPA-VSTH 35K		35	27	100	Kugellager	52	60 x 60	38x38/48x48	6,2	15
LPA-GSPO 35K		35	28	100 *	Kugellager	52	60 x 60	38x38/48x48	6,2	15
<b>Serie LRA</b>										
LKPA-LRA 52G		50	29	120	Gleitlager	73	90 x 66	75x45/61x51	8,5	29
LKPA-VSTH 50K		50	33	150	Kugellager	73	90 x 66	75x45/61x51	8,5	29
LKPA-GSPO 50K		50	32	150 *	Kugellager	73	90 x 66	75x45/61x51	8,5	29
<b>Serie LE/B</b>										
LE-PO 60G	B-PO 60G	60	29	150	Gleitlager	80	100 x 85	80 x 60	9	35
LE-PO 60K	B-PO 60K	60	32	150	Kugellager	80	100 x 85	80 x 60	9	35
<b>Serie L/B</b>										
L-VSTH 60K	B-VSTH 60K	60	35	200	Kugellager	80	100 x 85	80 x 60	9	35
L-GSPO 60K	B-GSPO 60K	60	32	200 *	Kugellager	80	100 x 85	80 x 60	9	35
<b>Serie LK/BK</b>										
LK-VSTH 65K	BK-VSTH 65K	65	40	250	Kugellager	90	100 x 85	80 x 60	9	40
LK-GSPO 65K	BK-GSPO 65K	65	40	350 *	Kugellager	90	100 x 85	80 x 60	9	40

\* Prüfung nach DIN 12530 mit verlängerten Prüfzeiten um thermische Überbeanspruchung zu vermeiden

## Stahlblech-Kompaktrollen Schwerlast-Ausführung, mit Anschraubplatte

280-700 kg ✓RoHS



### Gehäuseserie LH/BH:

Aus starkem Stahlblech ge-  
presstgehäuse mit schwerer Gabel  
und Anschraubplatte, mit sehr stabilem Mittelbolzen verschraubt und  
gesichert, mit zweifach Kugellagerung im Drehkranz zusätzlich  
verstärkt durch hier speziell geformte gehärtete Lagerschalen  
dadurch besonders unempfindlich gegen Stöße und Schläge.  
Radachse verschraubt  
Galvanisch verzinkt, passiviert, Cr6-frei.  
Gehäuseübersicht Seite 66  
Zeichnungen Anschraubplatte Seite 77  
Rad- und Drehkranzbremse "stop-fix": Seite 80



### Radserie VSTH:

Lauffläche: Aus hochwertige Polyurethan-Elastomer  
92° Shore A, hellbraun, purlo, kontaktverfärbungsfrei.  
Radkörper: Aus Stahl gedreht, mit zwei eingepressten Kugellagern.  
Detaillierte Beschreibung Seite 258 und 48

### Radserie SPO:

Aus hochwertiger, bruchfester Polyamid 6 sehr robuste schwere  
Ausführung 70° Shore, Natur-weiß, mit Gleitlager oder zwei  
eingepressten Kugellagern.  
Detaillierte Beschreibung Seite 300 und 49

### Radserie GSPO:

Aus hochwertiger, bruchfester, zähhartem und hochverdichtetem  
Gusspolyamid 80° Shore, Natur-beige mit zwei eingepressten  
Kugellagern.  
Detaillierte Beschreibung Seite 314 und 50

### Radserie SVS:

Aus Vergütungsstahl gedreht, mit leicht balliger Lauffläche,  
mit zwei eingepressten Kugellagern.  
Detaillierte Beschreibung Seite 330 und 50

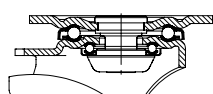
Lenkrollen	Bockrollen	Lenkrollen mit Feststeller "stop-fix"	Rad-Ø [mm]	Rad- breite [mm]	Tragfähigkeit bei 3 km/h [kg]	Lagerart	Gesamt- höhe [mm]	Platten- größe [mm]	Schraubloch- entfernung [mm]	Schraub- loch-Ø [mm]	Ausladung Lenkrolle [mm]
Serie LH/BH											
LH-VSTH 62K			60	60	320	Kugellager	92	100 x 85	80 x 60	9	45
LH-GSPO 65K	BH-GSPO 65K		65	40	650 *	Kugellager	97	100 x 85	80 x 60	9	45
LH-SVS 65K	BH-SVS 65K		65	40	700	Kugellager	97	100 x 85	80 x 60	9	45
LH-SPO 75G	BH-SPO 75G	LH-SPO 75G-FI	75	32	300	Gleitlager	118	100 x 85	80 x 60	9	45
LH-SPO 75K	BH-SPO 75K	LH-SPO 75K-FI	75	32	300	Kugellager	118	100 x 85	80 x 60	9	45
LH-VSTH 80K	BH-VSTH 80K	LH-VSTH 80K-FI	80	40	280	Kugellager	120	100 x 85	80 x 60	9	45
LH-SPO 80K	BH-SPO 80K	LH-SPO 80K-FI	80	37	350	Kugellager	120	100 x 85	80 x 60	9	45
LH-GSPO 80K	BH-GSPO 80K	LH-GSPO 80K-FI	80	40	700 *	Kugellager	120	100 x 85	80 x 60	9	45
LH-SVS 80K	BH-SVS 80K		80	40	700	Kugellager	120	100 x 85	80 x 60	9	45
LH-VSTH 82K			80	70	500	Kugellager	112	100 x 85	80 x 60	9	45
LH-SPO 82K			80	70	650	Kugellager	112	100 x 85	80 x 60	9	45

\* Prüfung nach DIN 12530 mit verlängerten Zeiten, um thermische Überbeanspruchung zu vermeiden

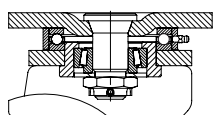
## Stahlblech bzw. stahlgeschweißte Schwerlast-Doppel-Kompaktrollen, mit Anschraubplatte

280-1750kg

✓RoHS



**Gehäuserie LHD:**  
Aus starkem Stahlblech gepresst, schwerer Gabel-Anschraubplatte, mit sehr stabilem Mittelbolzen verschraubt und gesichert zweifache Kugellagerung im Drehkraxen zusätzlich verstärkt durch vier speziell geformte gehärtete Lagerschalen, dadurch besonders unempfindlich gegen Stöße und Schläge. Radachse verschraubt. Galvanisch verzinkt, lau passiviert, Cr6-frei.  
Gehäuseübersicht Seite 67  
Zeichnungen Anschraubplatten Seite 77



**Gehäuserie LSD:**  
Besonders robuste Stahlschweißkonstruktion mit axial-Rillenkugellager DIN 711 und Kegelrollenlager DIN 720 im Drehkraxen- und spritzwassergeschützt mit Schmiernippel, mit eingeschweißtem sehr stabilem Mittelbolzen verschraubt und gesichert Radachse verschraubt Galvanisch verzinkt, lau passiviert, Cr6-frei.  
Gehäuseübersicht Seite 68  
Zeichnungen Anschraubplatten Seite 77



**Radserie POE**  
Reifen aus hochwertigem Elastomer in Leichtlaufqualität 65° Shore A, schwarz  
Radkörper aus hochwertiger, bruchfester Polyamid 6 schwarz mit zentral eingespritztem Kugellager (C)  
Detaillierte Beschreibung Seite 164 und 44



**Radserie SE:**  
Reifen aus hochwertigem Elastomer in Leichtlaufqualität 65° Shore A, schwarz  
Radkörper aus hochwertiger, bruchfester Polyamid 6 schwarz mit zwei eingespritzten Kugellagern.  
Detaillierte Beschreibung Seite 180 und 45



**Radserie AIS**  
Laufbelag: Aus hochwertigem Polyurethan-Elastomer 75° Shore A, grün, spurlos, kontaktverfärbungsfrei.  
Radkörper aus Aluminium-Druckguss mit zwei eingespritzten Kugellagern  
Detaillierte Beschreibung Seite 222 und 47



**Radserie ATH:**  
Laufbelag: Aus hochwertigem Polyurethan-Elastomer 92° Shore A, hellbraun, spurlos, kontaktverfärbungsfrei.  
Radkörper aus Aluminium-Druckguss mit zwei eingespritzten Kugellagern  
Detaillierte Beschreibung Seite 246 und 48



**Radserie VSTH:**  
Laufbelag: Aus hochwertigem Polyurethan-Elastomer 92° Shore A, hellbraun, spurlos, kontaktverfärbungsfrei.  
Radkörper aus Stahl, gedreht mit zwei eingespritzten Kugellagern  
Detaillierte Beschreibung Seite 258 und 48



**Radserie SPO:**  
Aus hochwertiger, bruchfester Polyamid 6 sehr robust, schwere Ausführung 70° Shore, Natur-weiß mit zwei eingespritzten Kugellagern.  
Detaillierte Beschreibung Seite 300 und 49




**Radserie GSPO:**  
Aus hochwertiger, bruchfester, zähhartem und hochverdichtetem Gusspolyamid 80° Shore, Natur-beige mit zwei eingespritzten Kugellagern.  
Detaillierte Beschreibung Seite 314 und 50

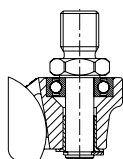
Lenkrollen	Rad-Ø [mm]	Rad-breite [mm]	Tragfähigkeit bei 3 km/h [kg]	Lagerart	Gesamt- höhe [mm]	Platten- größe [mm]	Schraubloch- entfernung [mm]	Schraub- loch-Ø [mm]	Ausladung [mm]
<b>Serie LHD</b>									
LHD-VSTH 60K	60	2 x 35	360	Kugellager	92	100 x 85	80 x 60	9	40
LHD-GSPO 60K	60	2 x 32	700 *	Kugellager	92	100 x 85	80 x 60	9	40
LHD-SPO 75K	75	2 x 32	600	Kugellager	110	100 x 85	80 x 60	9	45
LHD-POEV 80K	80	2 x 32	280	Kugellager (C)	112	100 x 85	80 x 60	9	45
LHD-ALST 80K	80	2 x 30	360	Kugellager	112	100 x 85	80 x 60	9	45
LHD-ATH 80K	80	2 x 30	360	Kugellager	112	100 x 85	80 x 60	9	45
LHD-SE 80K	80	2 x 45	400	Kugellager	115	140 x 110	105 x 75-80	11	45
LHD-VSTH 80K	80	2 x 40	560	Kugellager	115	140 x 110	105 x 75-80	11	45
<b>Serie LSD</b>									
LSD-GSPO 80K	80	2 x 40	1750 *	Kugellager	125	140 x 110	105 x 75-80	11	40

\* Prüfung nach DIN 12530 mit verlängerten Zeiten, um thermische Überbeanspruchung zu vermeiden

## Doppel-Kompaktrollen

 250kg

 RoHS



**Gehäuseserie LD:**  
Zinkdruckguss-Lenkgehäuse mit hochwertiger Kugellagerung im Drehkranz mit verzinktem Stahl-Gewindestift M16x20  
Radachse verschraubt.  
Gehäuseübersichtseite 73



**Radserie VSTH:**  
Laufbelag: Aus hochwertigem Polyurethan-Elastomer 92° Shore A, hellbraun, spurlos, kontaktverfärbungsfrei.  
Radkörper: Aus Stahl gedreht mit zwei eingepresst Kugellagern.  
Detaillierte Beschreibungseite 258 und 48



**Radserie OA:**  
Aus hochwertiger, bruchfester Polyamid 670° Shore, Schwarz mit Gleitlager.  
Detaillierte Beschreibungseite 104 und 43




**Radserie PO:**  
Aus hochwertiger, bruchfester Polyamid 670° Shore, Natur-weiß mit Gleitlager.  
Detaillierte Beschreibungseite 276 und 49

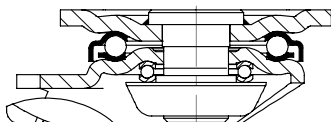
Lenkrollen	Rad-Ø [mm]	Rad- breite [mm]	Rollen- gesamtbreite [mm]	Tragfähigkeit bei 3 km/h [kg]	Lagerart	Gesamt- höhe [mm]	Gewinde- stift [mm]	Ausladung [mm]
<b>Serie LD</b>								
LD-DA 52G	50	2 x 29	95	250	Gleitlager	56	M16x20	39
LD-VSTH 50K	50	2 x 33	100	250	Kugellager	56	M16x20	39
LD-PO 60G	60	2 x 29	105	250	Gleitlager	65	M16x20	39
LD-VSTH 60K	60	2 x 35	105	250	Kugellager	65	M16x20	39

Serie : HRLH-SPO , HRLHD-SPO

## Heberollen mit integriertem Feststellfuß, mit Anschraubplatte, mit Schwerlast-Polyamid-Rad

 300 - 600 kg

 RoHS

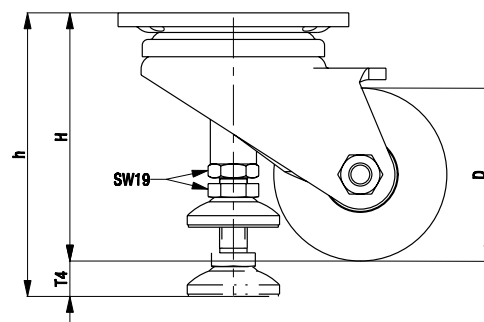
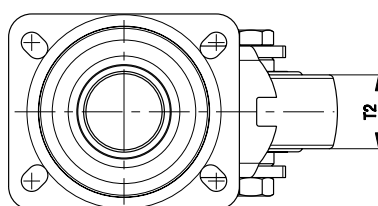


**Gehäuse:** Serie HRLH/HRLHD - Aus starkem Stahlblech gepresst, mit schwerer Gabel und Anschraubplatte, mit sehr stabilem Mittelbolzen verschraubt und gesichert, mit zweifacher Kugellagerung im Drehkranz, zusätzlich verstärkt durch vier speziell geformte, gehärtete Lagerschalen, dadurch besonders unempfindlich gegen Stöße und Schläge.  
Feststellfuß aus Stahl.  
Radachse verschraubt.  
Galvanisch verzinkt, blau passiviert, Cr6-frei.  
Gehäuseübersicht : Seite 73  
Zeichnungen Anschraubplatten : Seite 77

**Räder:** Serie SPO - Aus hochwertigem, bruchfestem Polyamid 6, sehr robuste, schwere Ausführung, 70° Shore D, natur-weiß.  
Lagerart : Zwei eingepresste Kugellager.  
Detaillierte Beschreibung : Seite 300 und 49




Lenkrolle	Doppel-Lenkrolle	Rad-Ø (D) [mm]	Rad-breite (T2) [mm]	Trag-fähigkeit [kg]	Lagerart	Gesamt-höhe (H) [mm]	Gesamt-höhe max. (h) [mm]	Verstell-weg (T4) [mm]	Platten-größe [mm]	Schraubloch-entfernung [mm]	Schraub-loch-Ø [mm]	Ausladung [mm]
HRLH-SPO 75K		75	32	300	Kugellager	108	123	15	100 x 85	80 x 60	9	55
	HRLHD-SPO 75K	75	2 x 32	600	Kugellager	108	123	15	100 x 85	80 x 60	9	55





Serie : HRIG-POA

## Heberollen mit integriertem Feststellfuß, mit Rückenloch (Innengewinde), mit Polyamid-Rad

 180 - 750 kg

 RoHS



**Gehäuse:** Serie HRIG - Aus Aluminium-Druckguss, mit abgedichteter Kugellagerung im Drehkranz, mit Sechskant-Stahlplatte, mit Innengewinde im Rückenloch.  
 Pulverbeschichtet, elfenbein.  
 Feststellfuß aus Hartgummi, schwarz.  
 Höhenverstellung mittels Gabelschlüssel oder integriertem Verstellrad.  
 Radachse verschraubt.  
 Stahlteile galvanisch verzinkt, blau passiviert, Cr6-frei.  
 Gehäuseübersicht: Seite 73

**Räder:** Serie POA - Aus hochwertigem, bruchfestem Polyamid 6, 70° Shore D, schwarz.  
 Lagerart: Gleitlager.



Lenkrollen	Rad-Ø (D) [mm]	Rad-breite (T2) [mm]	Tragfähigkeit * [kg]	Lagerart	Gesamt-höhe (H) [mm]	Gesamt-höhe max. (h) [mm]	Verstellweg (T4) [mm]	Schlüsselweite (6-Kt.) (SW) [mm]	Rückenloch-Ø [mm]	Ausladung [mm]
HRIG-POA 45G	45	18	180	Gleitlager	72	80	8	40	M8 x 12	32
HRIG-POA 50G	50	24	250	Gleitlager	84	90	6	46	M12 x 15	38
HRIG-POA 63G	63	30	500	Gleitlager	104	114	10	65	M12 x 15	46
HRIG-POA 72G	72	32	750	Gleitlager	122	132	10	67	M16 x 16	52

\* Tragfähigkeit ermittelt bei folgenden Prüfbedingungen:

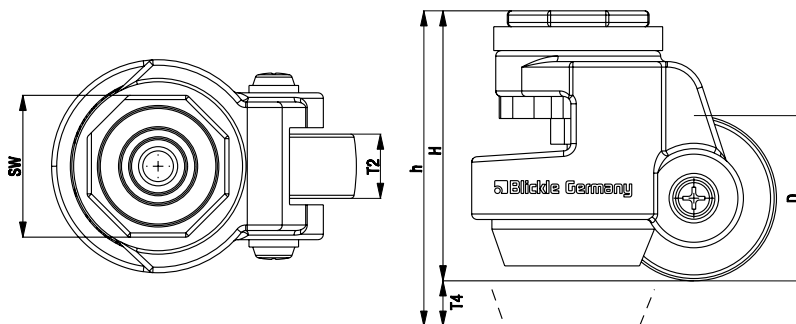
- Geschwindigkeit : max. 1 km/h
- Temperatur: +15° C bis +30° C
- Harte, horizontale Lauffläche ohne Hindernisse
- Fahrstrecke : Nach jeweils max. 50 m ist eine Abkühlpause von 15 Min. erforderlich.

21

### Varianten / Zubehör




	in rostfreier Ausführung
Technische Beschreibung Seite	36
Artikel-Nr.-Zusatz	
Lieferbar für	auf Anfrage



Serie : HRP-POA , HRSP-POA , HRSP-GSPO

## Heberollen mit integriertem Feststellfuß, mit Anschraubplatte , mit Polyamid-Rad bzw. Schwerlast-Gusspolyamid-Rad

 180 - 2000 kg

 RoHS



**Gehäuse:** Serie HRP/HRSP - Aus Aluminium-Druckguss , mit abgedichteter Kugellagerung im Drehkranz , mit Stahl - anschraubplatte . Pulverbeschichtet , elfenbein . Feststellfuß aus Hartgummi , Serie HRSP aus Aluminium , schwarz . Höhenverstellung mittels Gabelschlüssel oder integriertem Verstellrad; Serie HRSP nur mittels Gabelschlüssel. Radachse verschraubt. Stahlteile galvanisch verzinkt , blau passiviert , Cr6-frei. Gehäuseübersicht : Seite 73 Zeichnungen Anschraubplatten : Seite 77

**Räder:** Serie POA - Aus hochwertigem , bruchfestem Polyamid 6 , 70° Shore D , schwarz. Serie GSPO - Aus hochwertigem , bruchfestem , zähhartem und hochverdichtetem Gusspolyamid , 80° Shore D , naturbeige . Lagerart : Gleitlager.

Lenkrollen	Rad-Ø	Rad- breite	Trag- fähigkeit *	Lagerart	Gesamt- höhe	Gesamt- höhe max.	Verstell- weg	Platten- größe	Schraubloch- entfernung	Schraub- loch-Ø	Ausladung
	(D) [mm]	(T2) [mm]	[kg]		(H) [mm]	(h) [mm]					
HRP-POA 45G	45	18	180	Gleitlager	72	80	8	55 x 55	42 x 42	7	32
HRP-POA 50G	50	24	250	Gleitlager	84	90	6	73 x 73	58 x 58	7	38
HRP-POA 63G	63	30	500	Gleitlager	104	116	12	90 x 90	70 x 70	9	46
HRP-POA 72G	72	32	750	Gleitlager	122	134	12	95 x 95	70 x 70	11	52
HRSP-POA 72G	72	32	1000	Gleitlager	122	134	12	95 x 95	70 x 70	11	55
HRSP-GSPO 90G	90	55	2000	Gleitlager	130	150	20	100 x 100	70 x 70	13	70

\* Tragfähigkeit ermittelt bei folgenden Prüfbedingungen:

- Geschwindigkeit : max. 1 km/h
- Temperatur : +15° C bis +30° C
- Harte, horizontale Lauffläche ohne Hindernisse
- Fahrstrecke : Nach jeweils max. 50 m ist eine Abkühlpause von 15 Min. erforderlich.

### Varianten / Zubehör



in rostfreier Ausführung

Technische Beschreibung Seite 36

Artikel-Nr.-Zusatz

Lieferbar für auf Anfrage

